

### І.З.ПАЛІНСЬКИЙ

## ВИЗНАЧЕННЯ ЗАЛЕЖНОСТІ РІВНЯ ГЛЮКОЗИ КРОВІ ВІД РІВНЯ ГЛЮКОЗИ ЛІМФИ

*Цель исследования - определение зависимости уровня глюкозы в крови от уровня глюкозы в лимфе при отсутствии сахарного диабета. В результате исследования было доведено, что в лимфе здорового человека глюкоза отсутствует, а уровень глюкозы крови зависит от уровня глюкозы в лимфе и не может повышаться, если уровень глюкозы в лимфе не превышает 6 мМ/л. Показатель уровня глюкозы лимфы с достоверностью 99,99% может характеризовать состояние пациента по отношению к заболеванию сахарным диабетом. Это новейший подход к диагностике сахарного диабета с использованием новейших направлений медицинской науки - вегетативной неврологии и лимфологии. Уровень глюкозы лимфы есть очень существенным и вероятным диагностическим показателем для постановки диагноза сахарный диабет и определения склонности пациента к заболеванию сахарным диабетом, так как этот показатель всегда опережает повышение уровня глюкозы в крови. Определение уровня глюкозы лимфы показало высокий процент (77%) склонности людей к заболеванию сахарным диабетом на современном этапе.*

\* \* \*

Вся сучасна діагностика цукрового діабету обмежена виключно дослідженнями показників крові та створення тест-систем, що показують виключно різні показники крові окремо чи в поєднанні. А можливо, це діагностика за наслідками захворювання? А чому не знайти методику, яка б діагностувала причини захворювання або могла попереджувати захворювання? Звертаємо увагу на те, що при вивченні захворювання на цукровий діабет будь-якого типу по даний час не враховувалась роль лімфатичної системи та її вплив на етіологію та патогенез цієї хвороби.

Саме це спонукало нас до пошуку інших методик, які могли б забезпечити діагностику цукрового діабету заздалегіть до початку самого захворювання та вплинути на подальше вивчення його етіології та патогенезу. Ця діагностика повинна ґрунтуватися не лише на сучасних знаннях в галузі медицини, а також на новітніх знаннях та досягненнях в галузі вегетативної неврології та лимфології.

Метою даної праці є визначення рівня глюкози в лімфі у людей, які не були діагностовані і раніше не хворіли на цукровий діабет, та встановлення залежності рівня глюкози крові від рівня глюкози в лімфі.

### МАТЕРІАЛИ ТА МЕТОДИ

У дослідженні брали участь чоловіки та жінки різного віку в тому числі і діти різної статі в кількості 100 чоловік у яких ніколи не було діагностовано цукрового діабету.

Всі учасники були умовно здорові, тобто не мали до і в процесі дослідження:

- жодних гострих запальних процесів;
- жодних гнійних процесів (фурункул, карбункул, тощо...);
- підвищення температури;
- погіршення загального самопочуття.

Крім того, впродовж двох тижнів до дослідження пацієнти не вживали жодних засобів гігієни з компонентами гормонального, білкового, кров'яного походження та їх синтетичних аналогів та не вживали жодних фармакологічних засобів. Режим харчування всіх учасників дослідження не змінювався. Обстежувані не спілкувалися між собою і не контактували. До дослідження і в його процесі жоден з учасників не знав, який саме параметр буде досліджуватись та які можливі показники (добрі чи погані).

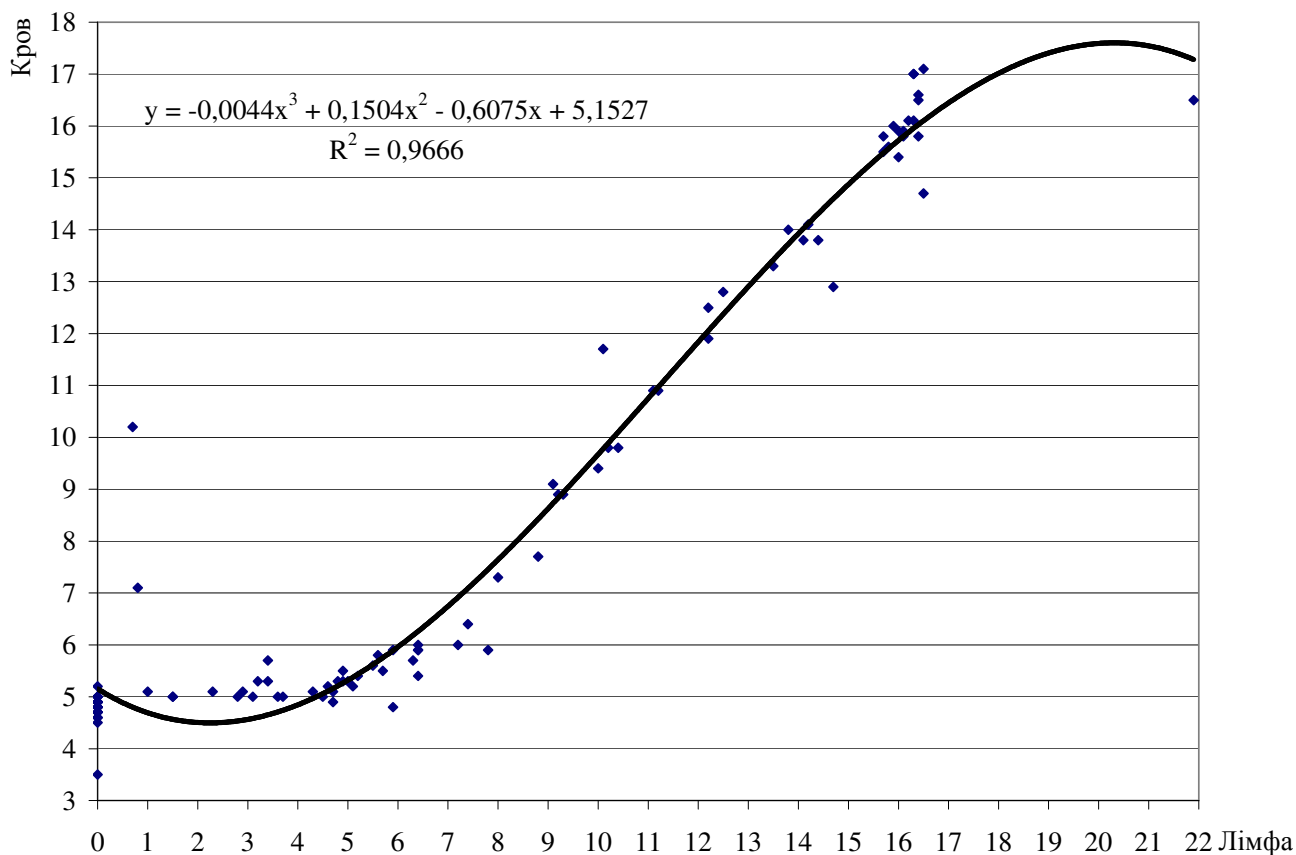
Дослідження проводилось протягом одного дня. Проби брались о 8<sup>00</sup> натще. При цьому разовим інсуліновим шприцем брались проби лімфи з міжклітинного простору підшкірної клітковини верхньої поверхні лівої стопи і водночас - проби крові з вени лівої руки. Об'єм однієї

проби становив 1 краплю, необхідну для проведення тесту на аналізаторі "Glucotrand" (Німеччина). Тест проводився негайно після взяття проби і отримані дані заносились в таблицю. Результати дослідження унаочнені на рисунку.

## РЕЗУЛЬТАТИ ДОСЛІДЖЕННЯ

Як видно на рисунку, рівень глюкози лімфи вищий від рівня глюкози крові у 36 і нижчий - у 62 учасників дослідження. У двох випадках рівень глюкози лімфи і крові однаковий.

Рис. 1. Залежність вмісту (мМ/л) глюкози в крові від її вмісту у лімфі



В одному випадку (учасник №79) спостерігалось, що рівень глюкози в лімфі становив 0,70 мМ/л, а рівень глюкози в крові - 10,20 мМ/л, що радикально суперечило іншим даним, отриманим у процесі дослідження. Тому ми в даному випадку взяли додаткову контрольну пробу лімфи з лівого регіонального пахового лімфовузла. Рівень глюкози в цій пробі становив 12,7 мМ/л, що підтвердило загальне правило отриманого результату дослідження.

У всіх учасників дослідження з рівнем глюкози лімфи, вищим 6 мМ/л, різниця між рівнем глюкози у лімфі та рівнем глюкози у крові була в межах 20%.

Рівень глюкози лімфи, отриманої з міжклітинного простору підшкірної клітковини верхньої частини лівої стопи, у кожного учасника дослідження індивідуальний.

Діапазон коливань рівня глюкози в лімфі у різних пацієнтів склав від 0 до 16,5 мМ/л, хоча, згідно результатів дослідження, ймовірно, може бути набагато більшим.

Рівень глюкози лімфи має прямий вплив на рівень глюкози крові за принципом, що вищий рівень глюкози лімфи, то вищий рівень глюкози крові, хоча ця залежність не є прямо пропорційна.

При підвищенні рівня глюкози у лімфі до 6 мМ/л рівень глюкози крові може не підвищуватись. При підвищенні рівня глюкози у лімфі більше 6 мМ/л рівень глюкози крові обов'язково підвищується. Отже підвищенню рівня глюкози у крові завжди передують підвищення рівня глюкози у лімфі. У здорових людей глюкози у лімфі немає.

## **ВИСНОВКИ**

1. В результаті дослідження доведено, що рівень глюкози крові є залежним від рівня глюкози у лімфі і не може підвищуватись, якщо рівень глюкози у лімфі не перевищує 6 мм/л.
2. Глюкоза у лімфі здорової людини відсутня.
3. Рівень глюкози лімфи є досить суттєвим і достовірним діагностичним показником для встановлення діагнозу “цукровий діабет” та визначення схильності пацієнта до цього захворювання, оскільки його підвищення завжди передує підвищенню рівня глюкози у крові.
4. Підвищення рівня глюкози лімфи в 99,99% випадках вказує на загрозу підвищення або підвищення рівня глюкози у крові, а отже, на схильність до захворювання “цукровий діабет” і ранню діагностику самого захворювання.

## **ЛІТЕРАТУРА**

Оскільки дослідження чистої лімфи на наявність та рівень глюкози при цукровому діабеті до нас не проводилось і на сучасному етапі не проводиться, то в даний момент не існує наукової літератури, пов'язаної з цим питанням. Саме тому ми не маємо можливості послатись на якусь конкретну наукову публікацію.

В підтвердження цього ми посилаємось на матеріали VII з'їзду ендокринологів України (Київ, 15-18 травня 2007 р.). Ендокринологія. ISSN 1680-1466.

## **I.Z.PALINSKIY**

### **DETERMINATION OF DEPENDENCE OF LEVEL OF GLUCOSE OF BLOOD FROM THE LEVEL OF GLUCOSE OF LYMPH**

Diagnostics of saccharine diabetes on the modern stage uses blood and test-sistemy of analyses of blood tests exceptionally (glyukozovannyu haemoglobin, C-peptid...). In any research of blood or test-sisteme of not foreseen the amount of selection of insulin, presence or absence of him, is unchecked in blood, nor in one research or test-sisteme not foreseen and unchecked how many insulin is produced by the aits of Langengarsa.

The purpose of this labour is determination of level of glucose in a lymph, got from between cellular space of hypodermic cellulose of overhead surface of foot in default of saccharine diabetes and determination of dependence of level of glucose in blood from the level of glucose in a lymph.

It was led to as a result of experiment, that level of glucose of blood is dependency upon the level of glucose in a lymph and can not rise, if level of glucose in a lymph no more approximately 6 mmol/l. Index of level of glucose of lymph, with authenticity 99,99% can characterize the state of patient in relation to a disease saccharine diabetes. It is the newest approach to diagnostics of saccharine diabetes with the use of the newest directions of medical science vegetative neurology and limfology. A level of glucose of lymph is a very substantial and credible diagnostic index for determination of diagnosis saccharine diabetes, determination of inclination of patient to the disease saccharine diabetes, because this index is always passed ahead by the increase of level of glucose in blood. The increase of level of glucose of lymph in 99.99% cases specifies on the threat of increase or increase of level of glucose in blood, and on liability to the disease saccharine diabetes and early diagnostics of disease. The level of glucose of lymph of healthy man is equal 0,00 mmol/l.

Determination of level of glucose of lymph showed the high percent (77%) of inclination of people to the disease saccharine diabetes on the modern stage.

#### **Фінансування, згоди, засвідчення**

Автор праці висловлює подяку всім пацієнтам, які дали письмову інформовану згоду на участь у експерименті та взяли у ньому участь.

Конфіденційність інформації про учасників дослідження гарантовано.

Фінансування дослідження проводилось виключно за рахунок коштів автора та коштів приватної наукової установи Лікувально-оздоровчо-навчальний центр “ВІКТОРІЯ”.

**Вся викладена і пов'язана з викладеною інформація захищена авторським правом.**

Приватна наукова установа Лікувально-оздоровчо-навчальний центр “ВІКТОРІЯ”, Трускавець

Дата поступлення: 12. 04. 2008 р.