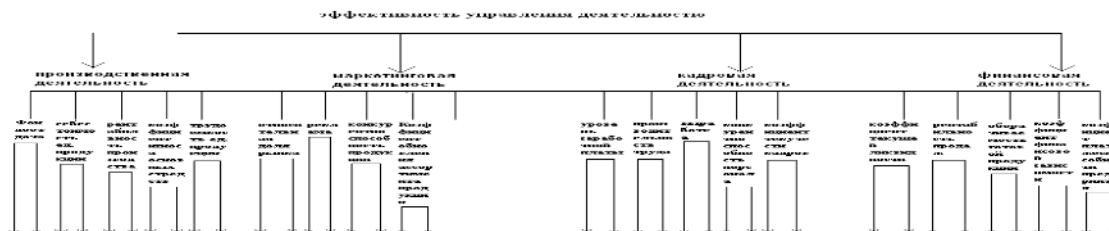


- 1.
- 2.
- 3.



-			
1.	1.	-	1.
2.	2.		2.
3.	3.	-	3.
4.	4.		4.
5.	5.	-	5.
6.	6.		6.
7.	7.		7.
8.	8.	-	8.
9.	9.	-	9.
10.			10.
11.			11.

- 1.

-	-		
1.	1.	1.	1.
()	2.	2.	2.
2.	3.	3.	3.
3.	4.	4.	4.
4.	5.	5.	5.
			5. ()

5.	6.	-	-)
----	----	---	---	---

2.

1.	() -	/	-	>1- ; - =1- <1- -
2.		/	-	>0,7- , ... - 0,5-0,69- 0-0,5- , ... -
3.	.	/	-	>1- =1- <1-
4.	() -	/	-	>1- =1- <1-
5.		/		<0,5- , ... - =0,5- >0,5- , ...

: ;
, -
, -
, -

3.

1.		/	-	=>0,3- 0,16-0,3- 0-0,15 -
2.	-	/	(-)	>1- =1- <1-
3.				- , , - , , ()- , -
4.		/		<1- () - =1- >1-
5.		/	-	>0,05- 0,026-0,05- 0-0,025-

4.

1.	/ -	>1- =1- <1-
5.	/ -	>0- =0- <0-
2.	/ -	<0,5- =0,5- >0,5-
4.	/ -	>0- =0- <0-
5.	/ -	>0- =0- <0-

5.

1.		
2.	/ -	>0,03- 0,021-0,029- 0-0,02-
3.		
4.	/ (- -)	=1- 0,51-0,99- 0-0,5-
5.		

6.

()	>1 =1 <1	9 6 3
	>0,7 0,51-0,69 0-0,5	3 6 9
	>1 =1 <1	9 6 3
()	>1 =1 <1	9 6 3
	<0,5 =0,5 >0,5	9 6 3

7.

	>1 =1 <1	9 6 3
	=>0,30 16-0,3 0-0,15	9 6 3
	<1 =1 >1	9 6 3
	>0,05 0,026-0,05 0-0,25	9 6 3
		9 6 3

8.

		9 6 3
	>0,03 0,021-0,029 0-0,02	3 6 9
	=1 0,51-0,99 0-0,5	9 6 3
		9 6 3
		9 6 3

9.

	>1 =1 <1	9 6 3
	>0 =0 <0	9 6 3
	<0,5 =0,5 >0,5	9 6 3
	>0 =0 <0	9 6 3

	>0	9
	=0	6
	<0	3

$$= \sum 1/2 * * * \sin 90$$

10.

	130–162
	97,6–130
	65,1–97,5
	32,6–65
	0–32,5

6

1. 501 . . . : -3- . . . ; 1997.-
2. . . : // . 2002 .
1(66)
3. / . . . , . . . -2000. -112 .
4. . . . : « » , 1996. -516 .
5. . . . // . - 1997. - 6
6. . . .
<http://www.marketologi.ru/lib/haev/survey.html>
7. - . . . www.psycho.ru
8. . . .
<http://www.marketologi.ru/lib/haev/survey.html>
9. / -
http://enbv.narod.ru/text/Econom/business/bagiev_bizstart/str/7-2.html

- 10. http://www.zakaz.prompter.ru/glava_15__ekonomicheskaya_effektivnost'_upravleniya.htm
- 11. http://www.zakaz.prompter.ru/glava_15__ekonomicheskaya_effektivnost'_upravleniya.htm
- 12. <http://cfm.ru/bandurin/article/sbrn02/20.shtml>.
- 13. http://www.smartcat.ru/2/54_8_2.shtml

• „ • •

(1992)

[5].

(sustainable development) –

[6].

[15].

4%,

– 10%. [13].

[1].