

() , : - 15 .
 ;
 (,);
 ; (15).
 ; -
 , , .), , , , -
 , 500
 (.1), 40 % ,

1. , %

						(, -)
	100	21,5	21,5	43,6	6,0	7,4
	39,3	21,7	16,0	43,4	8,5	10,4
	60,7	21,3	25,0	43,9	4,3	5,5
19	4,8	15,4	7,7	69,2	-	7,7
20-34	52,2	17,0	20,6	47,5	5,7	9,2
35-49	26,0	24,3	20,0	38,6	10,0	7,1
50-60	12,6	32,3	20,6	41,2	3,0	2,9
60	4,4	33,3	58,3	8,3	-	-
:						
	2,6	14,3	14,3	42,8	14,3	14,3
	49,2	21,8	21,8	44,4	6,0	6,0
	10,4	28,6	14,3	50,0	3,6	3,5
	9,3	20,0	32,0	32,0	8,0	8,0
	4,4	8,4	25,0	58,3	-	8,3
	24,1	21,5	20,0	41,5	6,2	10,8

(.2).

(.1).

(3),

19

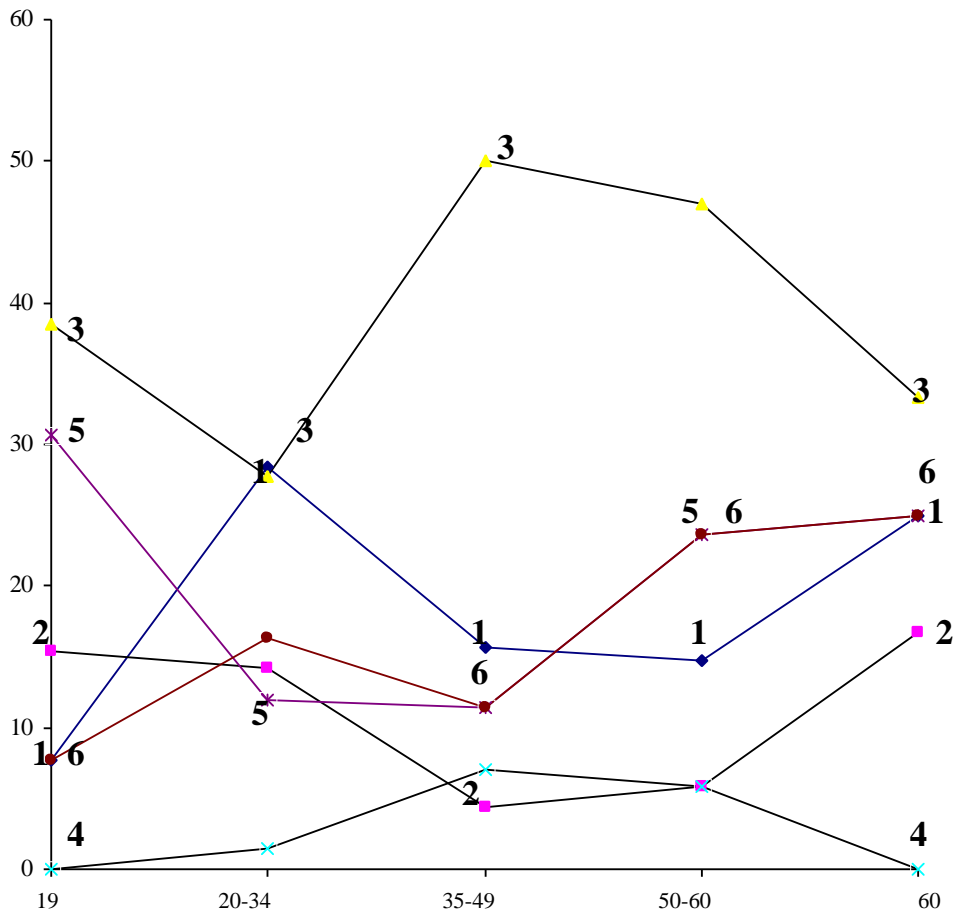
20

« »

20

2.

		90-100 %, ...	50 % - 50%	50 %, - -	
	100	8,1	50,7	30,0	11,2
	39,3	13,2	43,3	34,2	9,3
	60,7	4,9	55,6	27,5	12,0
19	4,8	-	76,9	23,1	-
20-34	52,2	10,6	52,5	28,4	8,5
35-49	26,0	5,7	45,7	32,9	15,7
50-60	12,6	8,8	47,1	32,3	11,8
60	4,4	-	41,7	33,3	25,0
:					
	2,6	14,3	28,6	57,1	-
	49,2	7,5	54,9	27,1	10,5
	10,4	3,6	50,0	32,1	14,3
	9,3	16,0	48,0	32,0	4,0
	4,4	-	75,0	25,0	-
	24,1	41,5	32,3	16,5	18,5



- 1- (, , . .)
- 2- (, , . .)
- 3- (, ,)
- 4-
- 5- (, , , .)
- 6-

(35-49)

” , 60 50- « » 60 -

() , 40 %

- 1. , :
- 2.
- 3.

- 1. « »-« » 7- , 2004.- 448 .
- 2. / , 2003.- 623 .
- 3. , 2001.
- 4. / , 1999.
- 5. , 2004.- 320 .
- 6. « » , 2001. -395
- 7. / , 2002. -29 .
- 8. // .- 2004.- 50.- . . 7-57.
- 9. « » // .- 2006.- 2-3.- . 47-50.
- 10. // .- 2002.- 2-3.- . 49-53.
- 11. // , 2002.- 5.- . 48-53.
- 12. // .- 2002.- 2-3.- . 46-49.