

## ПРАВИЛА ДЛЯ АВТОРОВ

Журнал «Актуальные проблемы транспортной медицины» публикует статьи, содержащие новые теоретические и экспериментальные данные, результаты научных исследований, связанные со здоровьем работников транспортной отрасли, воздействием транспорта на окружающую среду и здоровье населения, а также обзорные статьи, рецензии, краткие сообщения.

1. К публикации принимаются статьи на русском, украинском и английском языках. Объём оригинальных статей до 15 страниц стандартного компьютерного набора, обзорных - до 20 страниц, включая список литературы, кратких сообщений - до 5 страниц.

2. Оформление статьи: код УДК, название, фамилия и инициалы авторов (инициалы располагаются после фамилии), организация, в которой была выполнена работа. Желательно указывать адрес электронной

почты. Реферат на английском и русском (украинском) языках после текста статьи — **обязательно!**

3. Структура статьи: введение; объекты, контингенты, методы исследования; результаты и их обсуждение; выводы; список цитируемой литературы (в порядке упоминания). Заголовки структурных частей выносятся на отдельную строку, к левому краю, полужирным шрифтом.

4. Список цитируемой литературы должен быть оформлен в соответствии с требованиями ГОСТ 7.1-84. «БИБЛИОГРАФИЧЕСКОЕ ОПИСАНИЕ ДОКУМЕНТА. ОБЩИЕ ТРЕБОВАНИЯ И ПРАВИЛА СОСТАВЛЕНИЯ.», все сокращения должны отвечать требованиям ДСТУ 3582-97 «Скорочення слів в українській мові у бібліографічному описі. Загальні вимоги та правила».

5. Если статья, присланная для публикации, содержит материалы диссертационной работы, к ней должна прилагаться рецензия профильного специалиста.

6. Рукописи принимаются на рассмотрение редколлегии в электронном виде в формате документов Microsoft Word (\*.doc, \*.rtf) (на носителях либо по электронной почте — med\_trans@paco.net). Рисунки, фотографии, схемы, графики могут быть встроены в текст статьи либо прилагаться в виде отдельных файлов растровой или векторной графики. Убедительная просьба не формировать рисунки из отдельных фреймов и текстовых блоков. Графические объекты в растровом формате должны иметь разрешение, достаточное для передачи всех значимых деталей изображения. Иллюстрации должны иметь сквозную нумерацию и подписи. Таблицы и диаграммы желательно сохранять в формате Microsoft Excel.

7. Данные в таблицах, тексте и иллюстрациях не должны дублировать друг друга (а тем более друг другу противоречить).

Пример оформления:

УДК

### НАЗВАНИЕ СТАТЬИ

*Фамилии и инициалы авторов*

*Название учреждения, где выполнена работа, адрес, телефон, e-mail авторов*

**Введение:**

**Объекты, контингенты, методы исследования:**

**Результаты и их обсуждение:**

Таблица 1.

Объёмы перевозок опасных грузов по годам, тыс. т

Вид транспорта	2003	2004	2005
Морской			
Железнодорожный			
Авиационный			

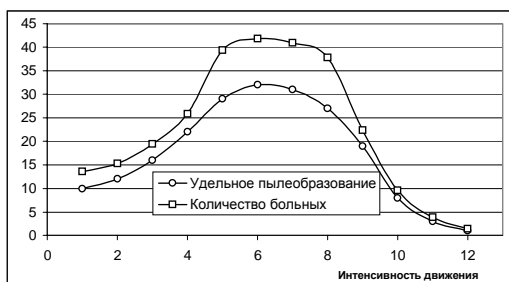


Рис. 1. Зависимость удельного пылеобразования (кг пыли / м³) и заболеваемости жителей придорожных деревень (сколиоз, случаев/год на 1000 жителей) от интенсивности движения гужевого транспорта (телег/час).

**Выводы**

**Список цитируемой литературы** (в порядке упоминания)

Реферат на русском (украинском) языке

Реферат на английском языке