

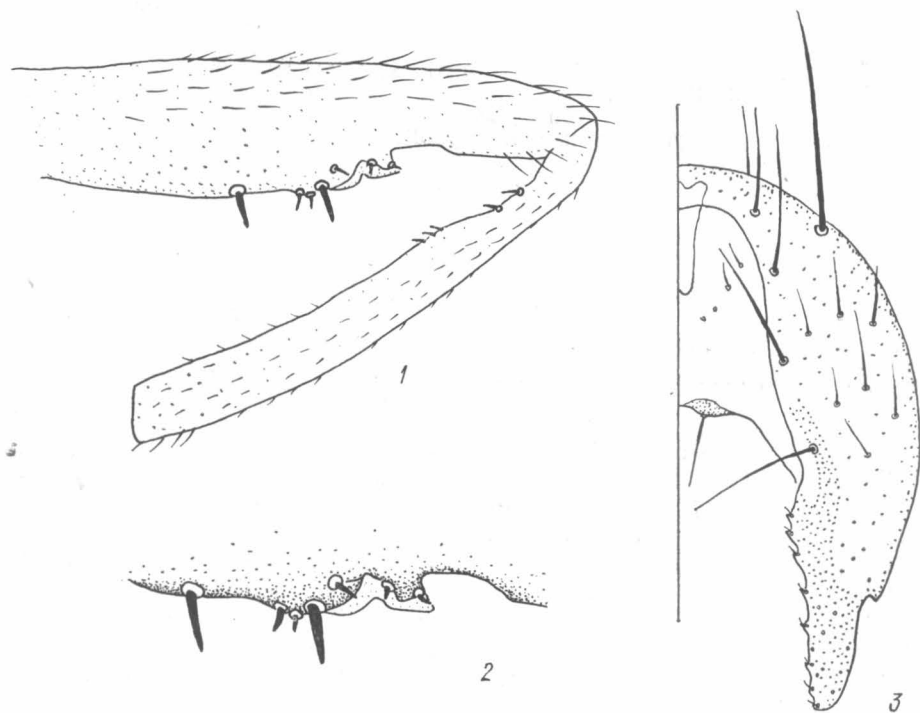
УДК 595.773.4

А. Л. Озеров

**НОВЫЙ ВИД РОДА SEPSIS (DIPTERA, SEPSIDAE)  
С БЛИЖНЕГО ВОСТОКА**

Среди материалов по Sepsidae, любезно присланных нам на определение д-ром А. Фрейдбергом (Dr. A. Freidberg, Tel-Aviv University, Israel), был обнаружен новый вид рода *Sepsis* Fl. Ниже приводится его описание.

Типы хранятся в коллекции университета в Тель-Авиве, один паратип — в коллекции Зоологического музея Московского университета.



Детали строения самца *S. freidbergi* sp. n.:

1 — передняя нога сбоку; 2 — вооружение переднего бедра; 3 — сурстили сверху.

*Sepsis freidbergi* O z e r o v, sp. n.

Голотип ♂, Israel, Sinai, Qzaima, 24.05.1981 (A. Freidberg). Паратипы: ♂, ♀, там же, 24.05.1981 (A. Freidberg); ♀, Allenby Bridge, Coastal Plain, Palestine, 12.04.1931 (O. Theodor) и еще тремя этикетками: « $\frac{AR XI}{21}$ »; «com. inst. ent., coll. no 12720»; «*Sepsis flavimana* Mg., ♀, van Emden det., 1954».

О п и с а н и е. Голова шаровидная. Лоб, лицо, щеки и усики темно-коричневые. 3-й членик усиков слегка затемнен. Затылок черный, в лег-

ком сероватом налете. Щеки низкие, их высота равна или чуть меньше ширины 3-го членика усиков. Глаза округлые. Щетинки лба и затылка короткие, крепкие: 1 vte, 1 vti, 1 pvt, 1 oc. Грудь черная. Мезонотум нежно шагренированный, в серебристо-белом налете. Хетотаксия мезонотума: 1 h, 2pr1 (передняя слабее задней), 1 sa, 1 очень слабая pa, 2 dc, из которых передняя в 3—4 раза слабее задней. Проплевры, низ плечевых бугорков и передний край мезоплевр желтые. Большая часть поверхности мезоплевр тускло-черная, без налета. Стерноплевры, птероплевры, гипоплевры и метаплевры в густом серебристо-белом налете. Ноги желтые. Задняя поверхность бедер и целиком голени всех ног затемнены. Брюшко черное, в плотном серебристом налете, без щетинок. I+II тергит брюшка без налета, обычно темно-коричневый. Крылья прозрачные, с коричневыми жилками и с темным пятном у вершины R<sub>2+3</sub>.

Новый вид входит в группу видов «punctum» и имеет характерный для видов этой группы габитус, тип строения передних ног (рисунок, 1, 2) и гениталий самца (рисунок, 3).

*S. freidbergi* sp. n. наиболее близок к *S. punctum* (F.), от которого отличается полностью опыленными птероплевами.

Зоологический музей Московского университета

Получено 10.02.86

**A New Species of the Genus Sepsis (Diptera, Sepsidae) from the Near East. Ozevov A. L.—Vestn. zool., 1987, No. 6.—***S. freidbergi* sp. n. is described from Israel (Sinai, Qzaima). Type material is deposited in collections of the Tel-Aviv University (including holotype) and of the Zoological Institute (Leningrad).

УДК 597.825 : 575.633

Е. М. Писанец

## РАЗЛИЧИЯ В КЛАДКЕ ИКРЫ ЗЕЛеной И ДАНАТИНСКОЙ ЖАБ

В последней сводке по амфибиям и рептилиям нашей страны (Банников и др., 1977) утверждается, что кладку бесхвостых земноводных «определить до вида практически невозможно». Однако наши данные показывают, что для некоторых групп это положение нуждается в пересмотре и уточнении.

Мною было проведено сравнение некоторых особенностей кладки икры зеленой (*Bufo viridis*) и данатинской (*B. danatensis*) жаб. Работа выполнялась в лабораторных условиях с животными, добытыми на территории Украины (Запорожская обл., Приазовский р-н, окр. с. Маковка, 22.04.87, 8 ♀) и Туркмении (Ашхабадская обл., предгорья Копетдага, участок Курухаудан, 18.03.87, 3 ♀). Для стимулирования откладки икры животным инъецировали гипофизарную вытяжку из самцов зеленых жаб. Икру фиксировали в момент откладывания вначале в 3 %-м растворе формалина, а затем переносили в 70—75 %-й спирт. Измерение проводили под бинокулярным микроскопом МБС-9 (об. ×2, ок. ×9).

При сравнении икры диплоидного (*B. viridis*) и тетраплоидного (*B. danatensis*) видов обнаружены интересные факты. Оказалось, что икра тетраплоидного вида примерно в 1,7 раза крупнее, чем у диплоидов (таблица).

Важным отличием является и размещение икринок в шнура: у зеленой жабы яйца расположены обычно в два ряда, у данатинской — только в один (рисунок).

Различна у этих видов и плодовитость. Большинство авторов указывают, что число яиц в кладке зеленой жабы варьирует достаточно широко и обычно коррелирует с размерами самки. И хотя в среднем эта